

# **XVI Mazowiecki Kongres Rozwoju Obszarów Wiejskich**

## **PROW 2014-2020 a Plan Strategiczny WPR 2023-2027**

Departament Rolnictwa i Rozwoju Obszarów Wiejskich  
Urząd Marszałkowski Województwa Mazowieckiego  
w Warszawie

# Program Rozwoju Obszarów Wiejskich 2014-2020



## Budżet na kraj 18,2 mld EUR

z czego:

- 12 mld EUR środki UE (EFRROW)
- 6,2 mld EUR wkład krajowy.

Działania wdrażane przez SW		Alokacja na kraj Środki (EUR)	Alokacja na województwo mazowieckie Środki (EUR)
Scalanie gruntów		423 mln	14,9 mln
Zarządzanie zasobami wodnymi	PGW Wody Polskie	31,9 mln	
	Samorządy gminne	88,1 mln	8,3 mln
Podstawowe usługi i odnowa wsi na obszarach wiejskich		1 564,8 mln	163,1 mln
w tym środki z Europejskiego Instrumentu Odbudowy EIO		452,9 mln	46,5 mln
<b>RAZEM:</b>		<b>2 107,8 mln</b>	<b>186,3 mln</b>

## Program Rozwoju Obszarów Wiejskich 2014-2020

Decyzją Komisji Europejskiej PROW 2014-2020 został przedłużony o dwa lata.

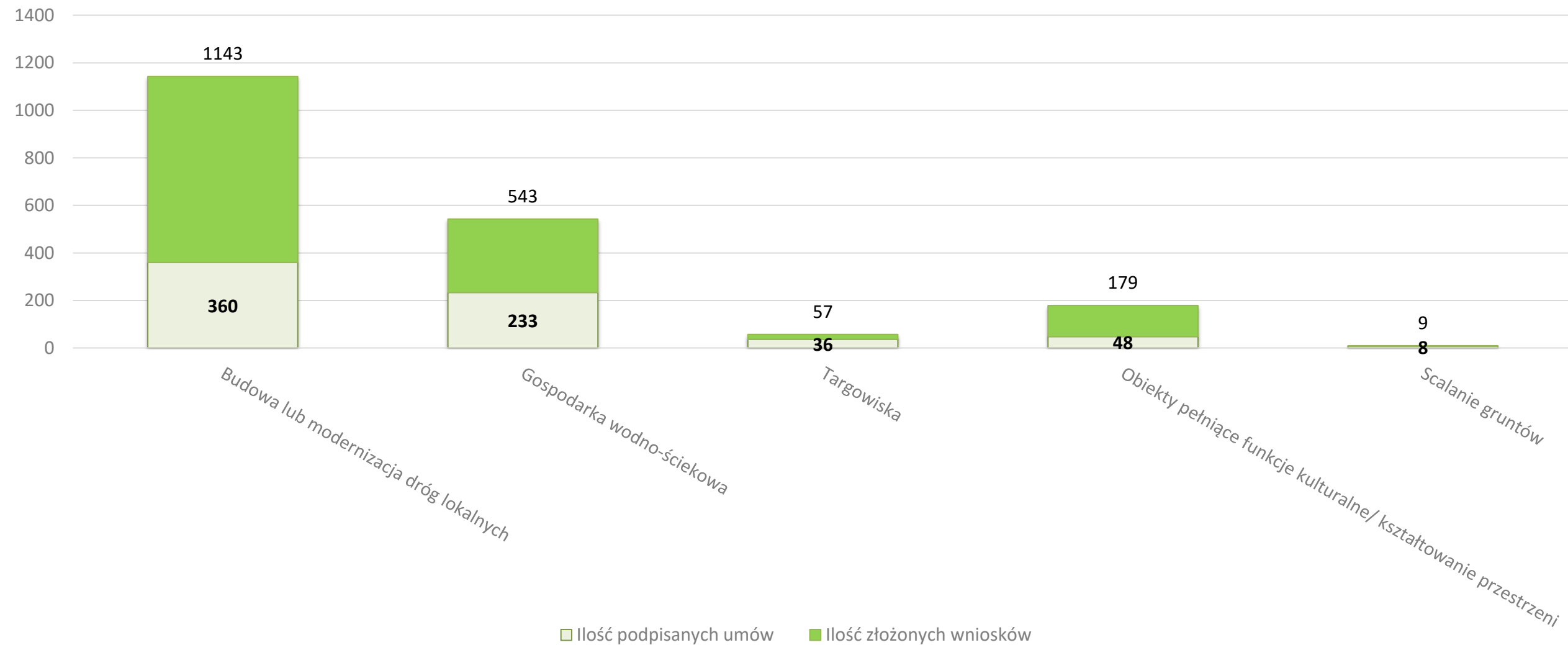
W ramach przedłużonej perspektywy finansowania rozporządzeniem z dnia 30 września 2021 r. zmieniającym rozporządzenie w sprawie wysokości limitów (...) (Dz. U. 2021 poz.1807) dla województwa mazowieckiego zostały przyznane dodatkowe środki na następujące typy operacji:

- Budowa lub modernizacja dróg lokalnych – ponad **13,4 mln EUR**,
- Gospodarka wodno-ściekowa – ponad **36,8 mln EUR**,
- Scalanie gruntów – ponad **5,1 mln EUR**,
- Zarządzanie zasobami wodnymi **8,3 mln EUR**.

**W ramach przeprowadzonych w 2021 i 2022 naborów wniosków o przyznanie pomocy podpisano umowy o dofinansowanie:**

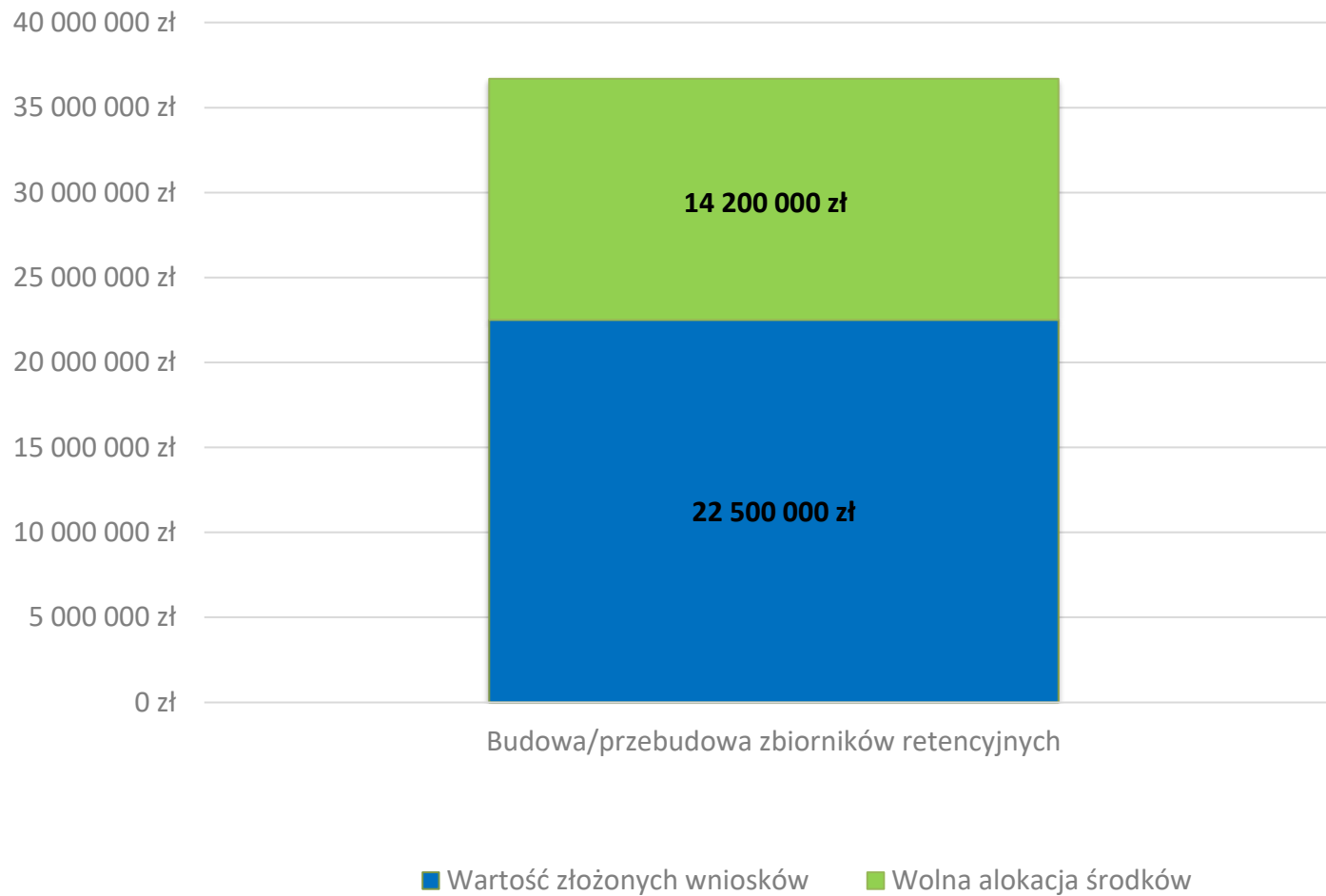
- Budowa lub modernizacja dróg lokalnych na kwotę – ponad **118,5 mln zł**,
- Gospodarka wodno-ściekowa na kwotę – ponad **212,3 mln zł**,
- Scalanie gruntów na kwotę – ponad **20,1 mln zł**.

## Umowy czynne podział zgodny z działaniami w ramach PROW 2014-2020

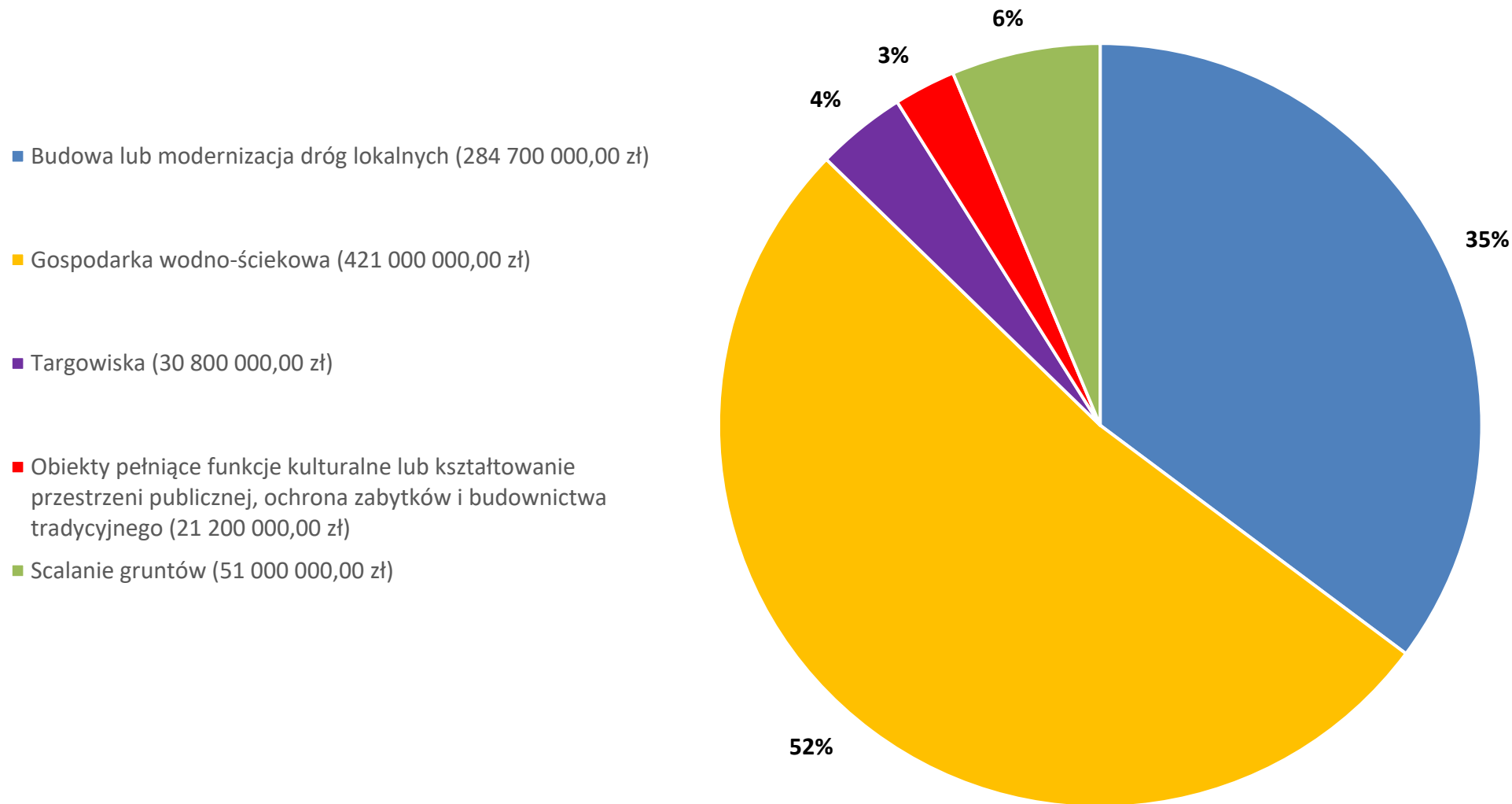


## Nabór na działanie zarządzanie zasobami wodnymi

Dane dotyczące wniosków o przyznanie pomocy złożonych w naborze trwającym do 31 października 2023 roku.



## Łączna wartość podpisanych umów 808 700 000 zł



## Wybrane efekty realizacji PROW 2014-2020:

- **616 km** - budowa i przebudowa dróg,
- **711 km** - budowa i przebudowa sieci wodociągowych i kanalizacyjnych,
- **2 249 szt.** - przydomowe oczyszczalnie ścieków,
- **33 szt.** - budowa i przebudowa targowisk,
- **24 szt.** - budowa lub przebudowa świetlic i domów kultury,
- **13 szt.** - odnowa i poprawa stanu zabytkowych obiektów,
- **6 262 ha** - powierzchnia gruntów objętych postępowaniem scaleniowym.



## LEADER



**Budżet LGD w skali województwa to  
ponad 106 mln EUR**

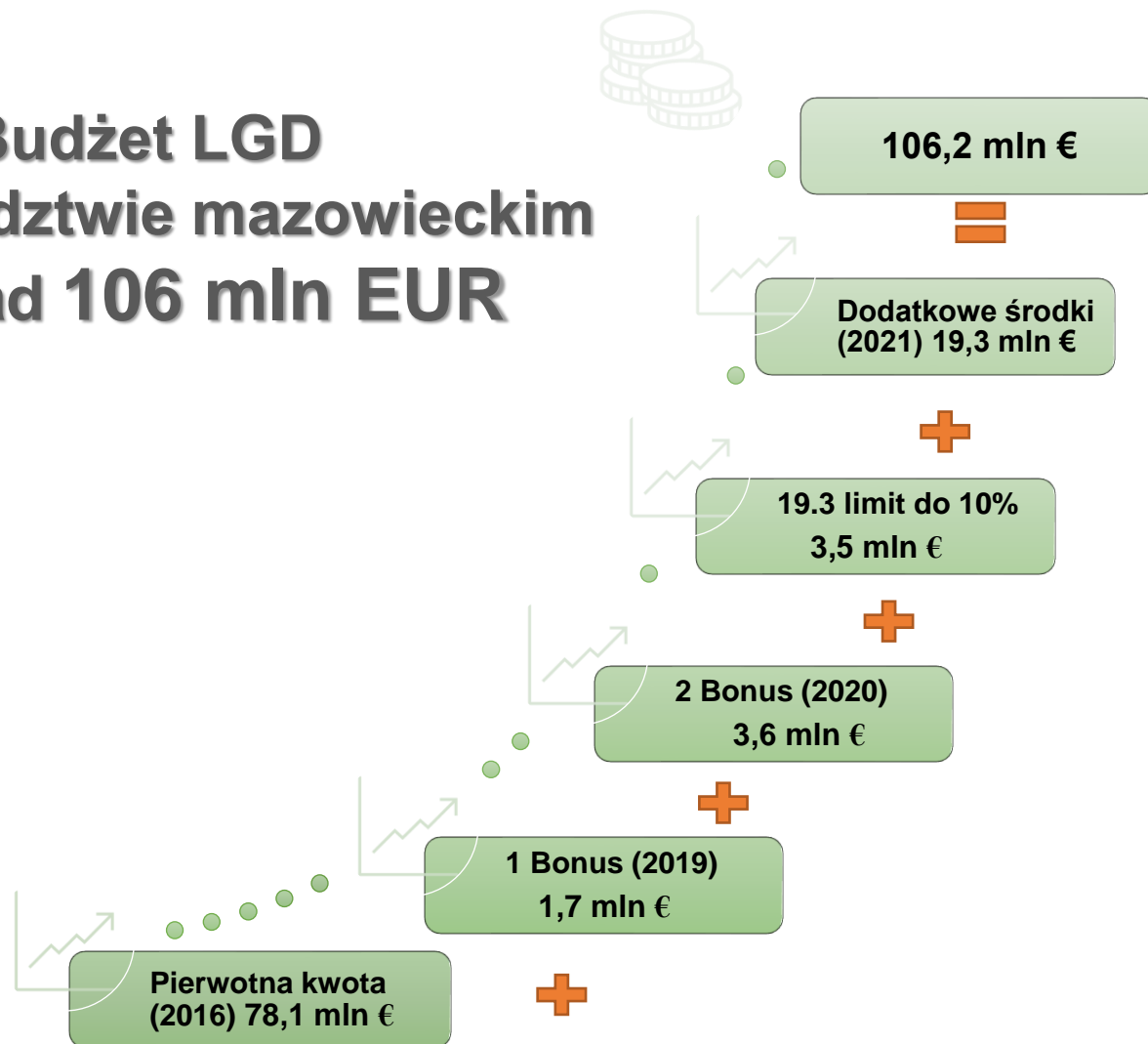
z czego:

<b>Poddziałanie</b>	<b>Alokacja środków</b>
19.2 wdrażanie LSR	85,2 mln EUR
19.3 projekty współpracy	5 mln EUR
19.4 koszty bieżące i aktywizacja	16,2 mln EUR

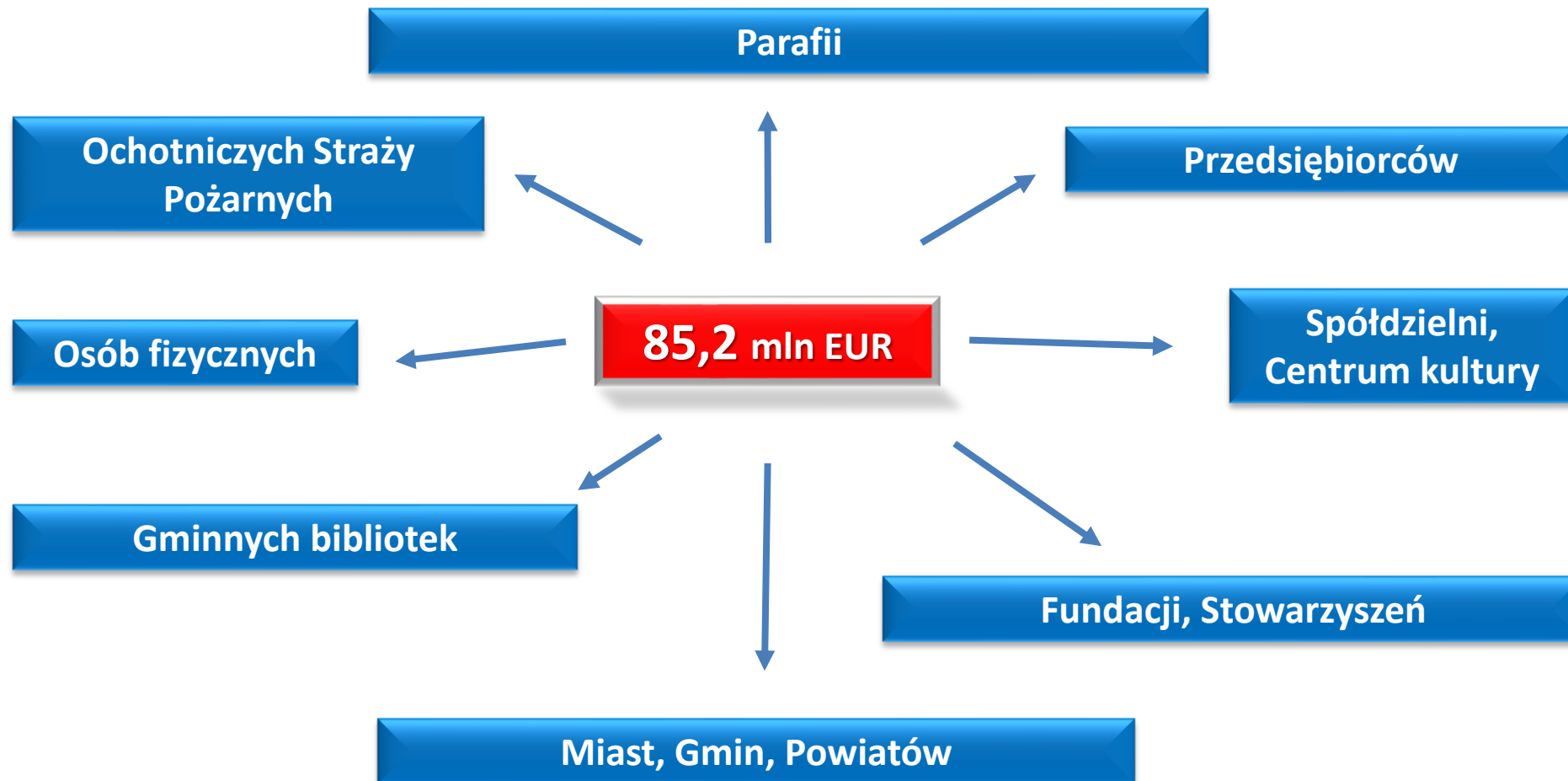




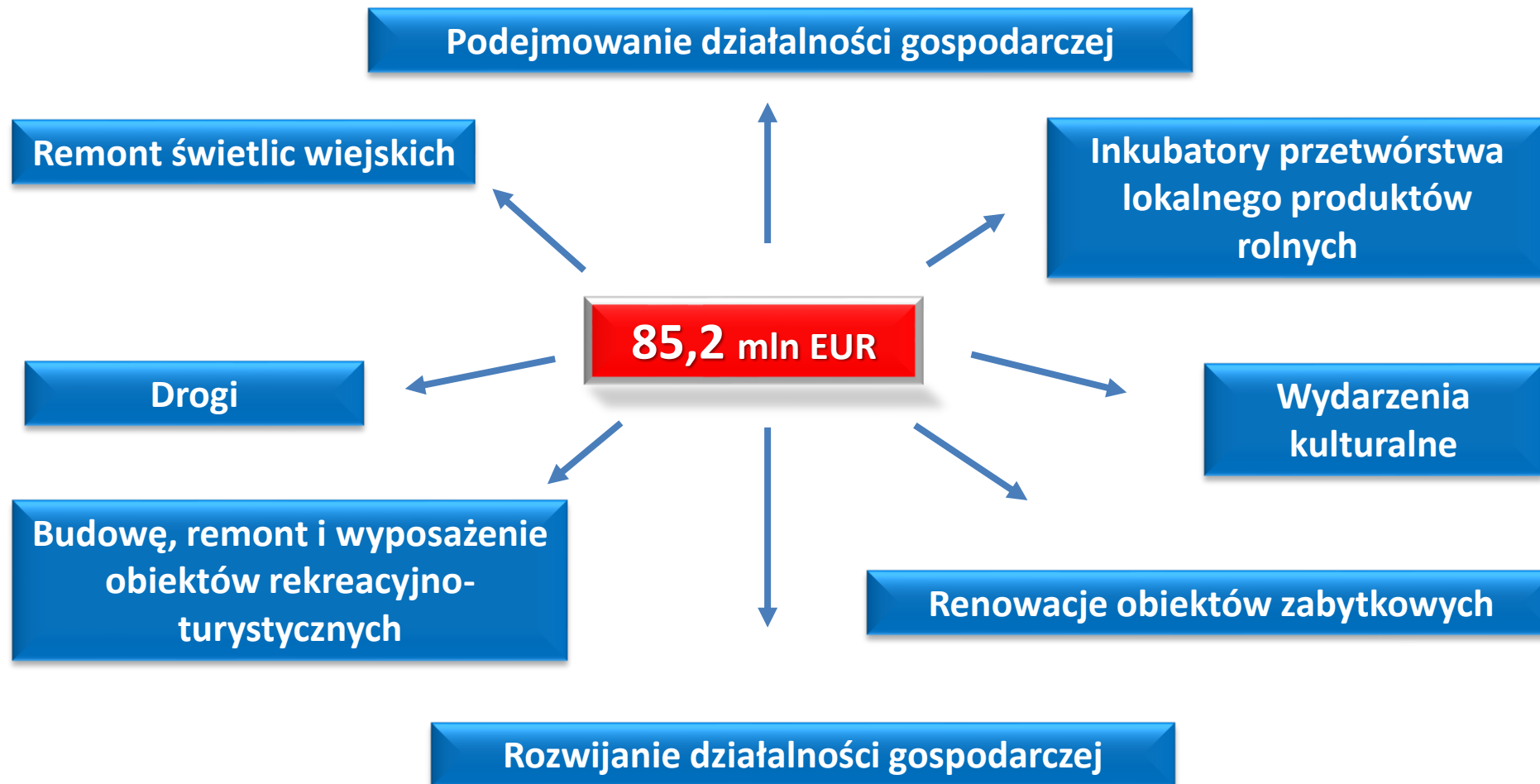
## Budżet LGD w województwie mazowieckim to ponad 106 mln EUR



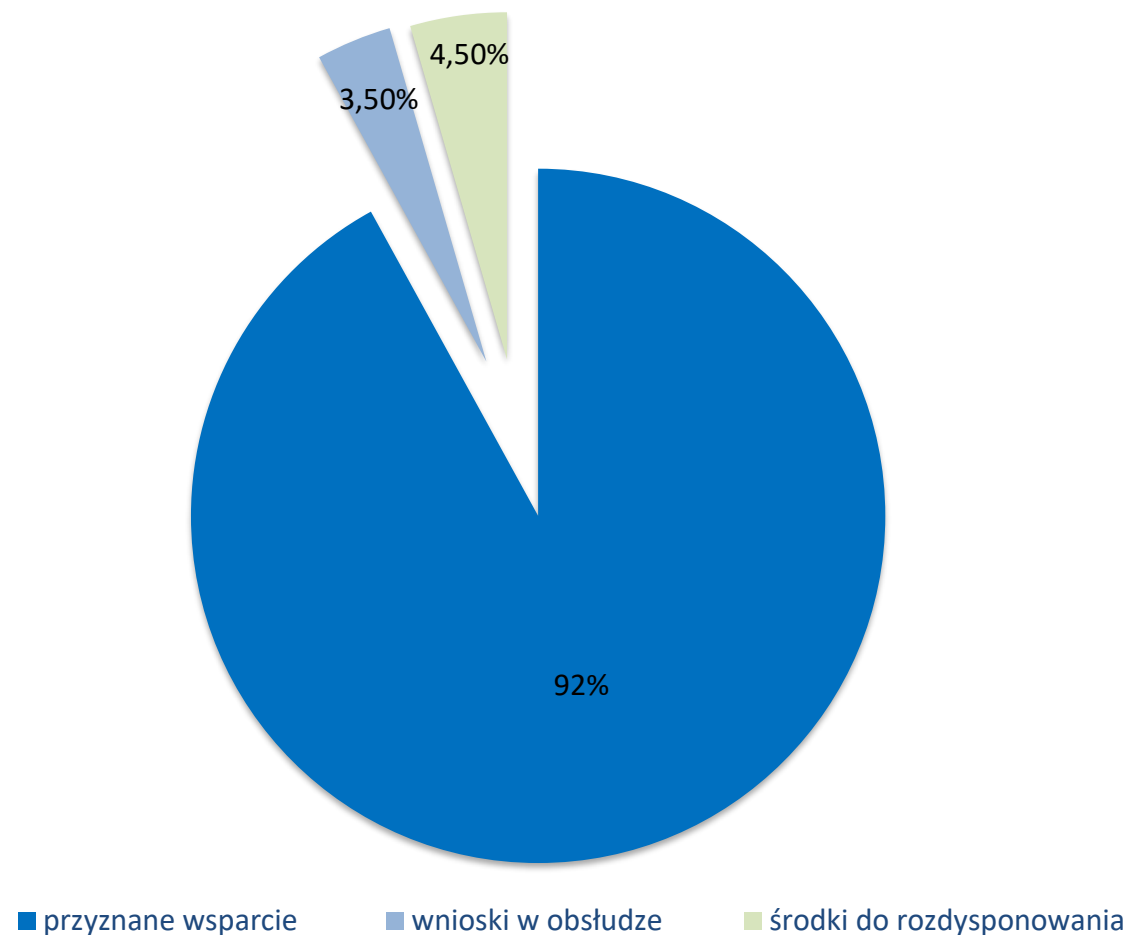
## Poddziałanie 19.2: Wsparcie na wdrażanie operacji w ramach strategii rozwoju lokalnego kierowanego przez społeczność



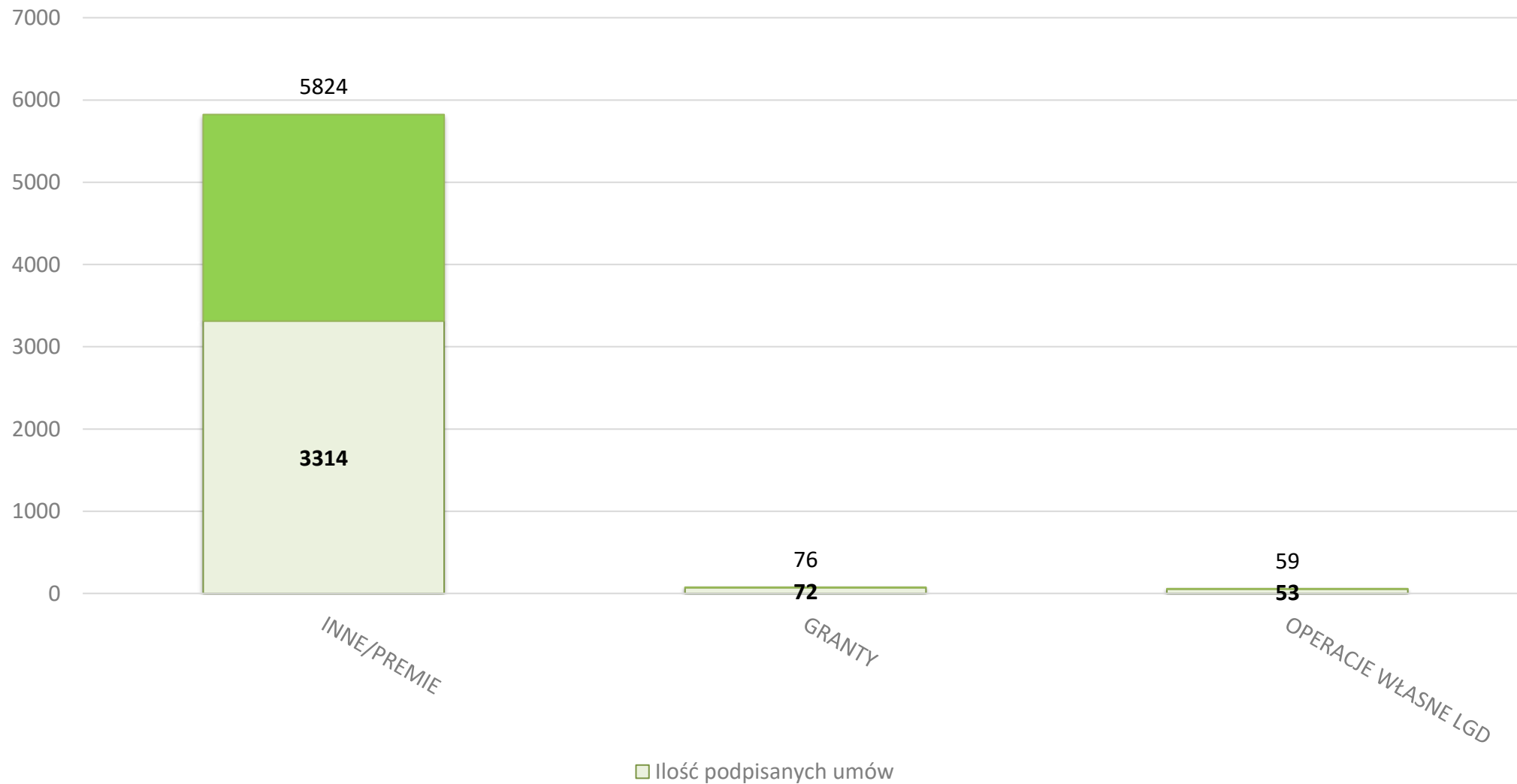
## Środki w ramach podziałania 19.2 przeznaczone są na:



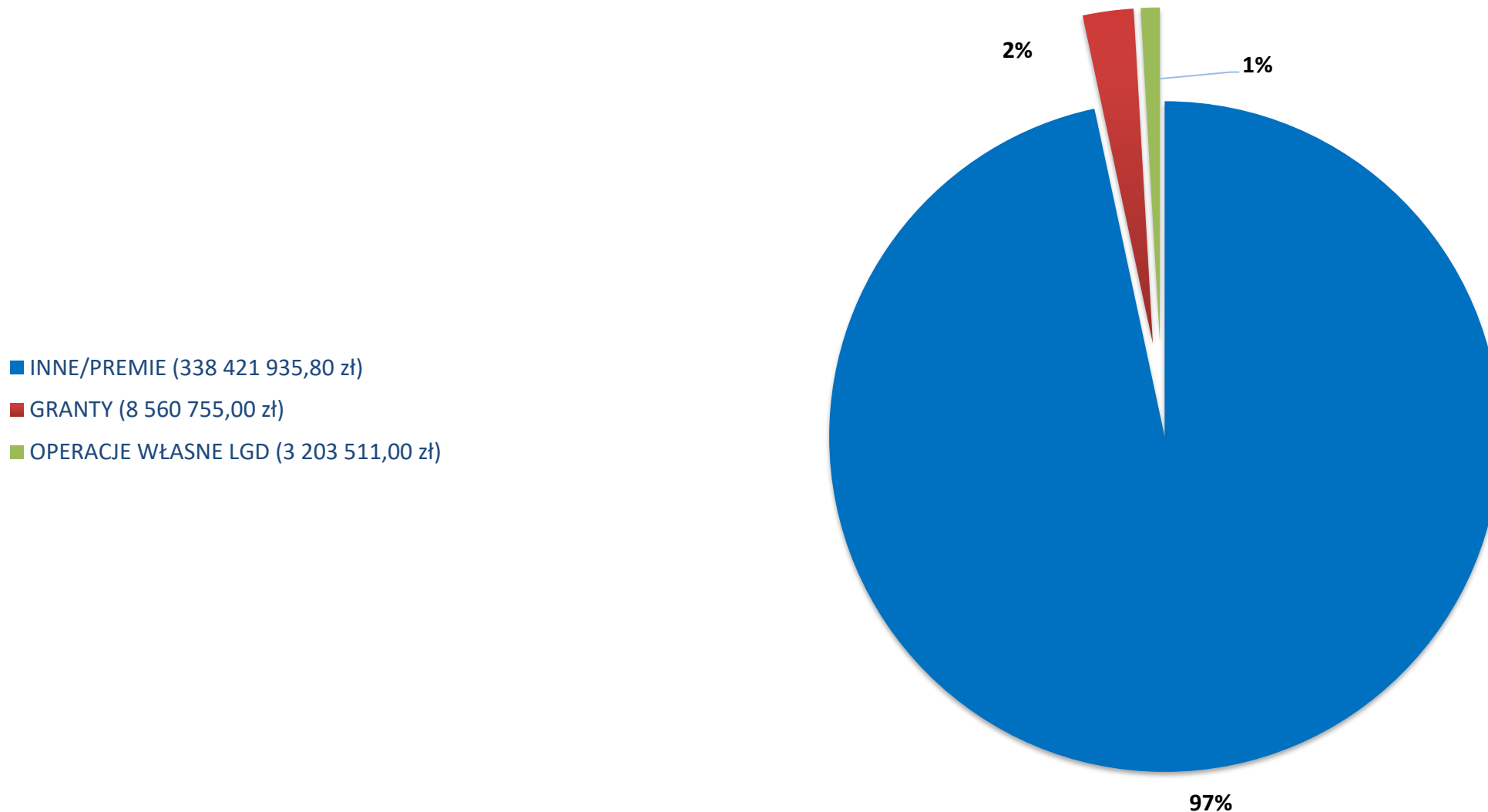
## Poziom zakontraktowania środków w ramach inicjatywy LEADER w PROW 2014-2020



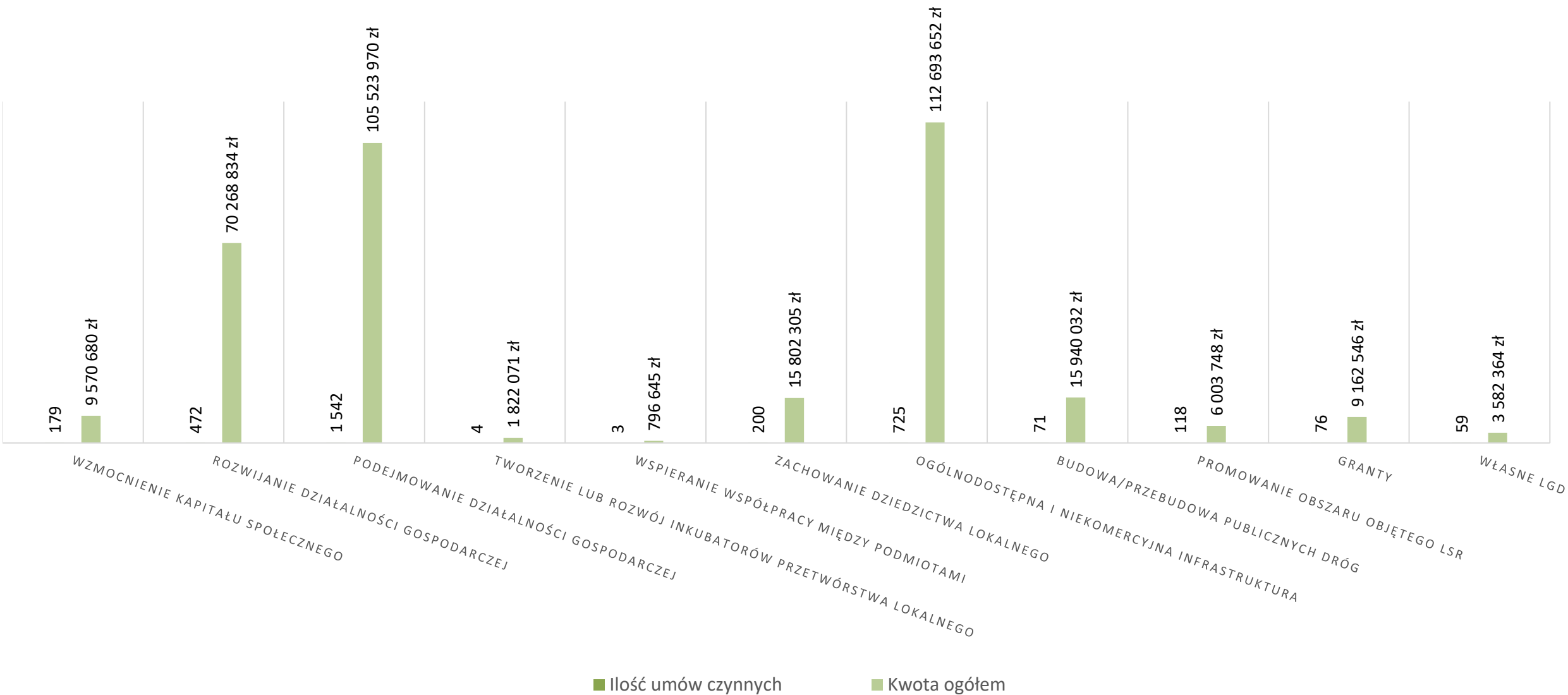
## Umowy czynne w ramach inicjatywy LEADER



## Łączna wartość podpisanych umów to 350 186 201,80 zł

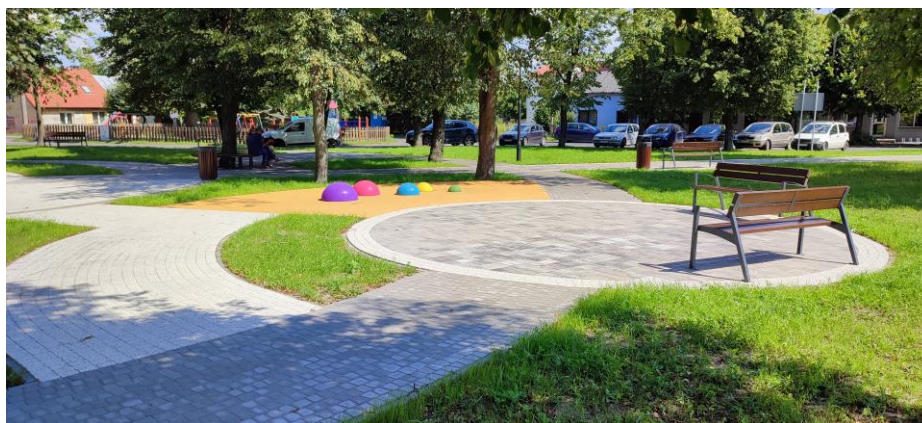


## UMOWY CZYNNE PODZIAŁ ZGODNY Z ZAKRESEM OPERACJI W RAMACH INICJATYWY LEADER

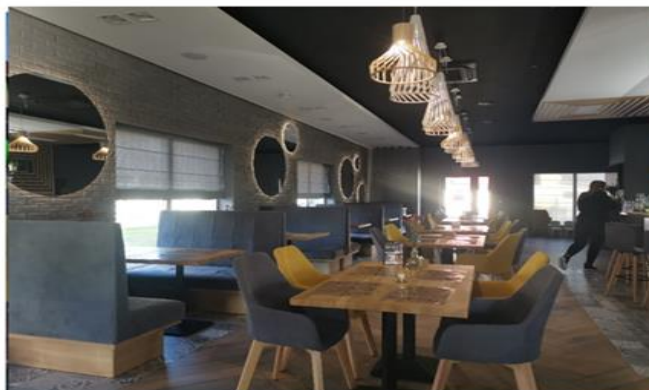


## Wybrane efekty realizacji inicjatywy LEADER w ramach PROW 2014-2020:

- Liczba utworzonych miejsc pracy – **1 856**,
- Liczba utrzymanych miejsc pracy – **3 584**,
- Długość wybudowanych lub przebudowanych dróg (km) – **29,9**,
- Liczba osób przeszkolonych – **13 373**,
- Liczba nowych obiektów infrastruktury turystycznej i rekreacyjnej – **618**,
- Liczba zmodernizowanych obiektów infrastruktury turystycznej i rekreacyjnej – **220**,
- Liczba zabytków poddanych pracom konserwatorskim lub restauratorskim – **91**,
- Liczba wydarzeń / imprez – **746**,
- Liczba zrealizowanych operacji ukierunkowanych na innowacje – **1 798**,
- Liczba grantobiorców – **658**.









BUDŻET w skali kraju	
PROW	PS WPR
<b>Podstawowe usługi i odnowa wsi na obszarach wiejskich</b> - 1 545,3 mln EUR	<b>Podstawowe usługi i odnowa wsi na obszarach wiejskich</b> - 355 mln EUR (23% poprzedniego budżetu)
<b>Scalanie gruntów</b> - 423 mln EUR	<b>Scalanie gruntów</b> - 136 mln EUR (32% poprzedniego budżetu)

## LEADER

### Zakresy wsparcia

PROW	PS WPR
<p>WZMOCNIENIE KAPITAŁU SPOŁECZNEGO, w tym przez podnoszenie wiedzy społeczności lokalnej w zakresie ochrony środowiska i zmian klimatycznych, także z wykorzystaniem rozwiązań innowacyjnych</p>	<p><b>ROZWÓJ PRZEDSIĘBIORCZOŚCI</b>, w tym rozwój biogospodarki lub zielonej gospodarki w szczególności:</p> <ul style="list-style-type: none"> <li>a. podejmowanie pozarolniczej działalności gospodarczej przez osoby fizyczne</li> <li>b. rozwijanie pozarolniczej działalności gospodarczej</li> <li>c. rozwijanie przedsiębiorstw społecznych</li> </ul>
<p><b>ROZWÓJ PRZEDSIĘBIORCZOŚCI</b> na obszarze wiejskim objętym strategią rozwoju lokalnego kierowanego przez społeczność przez:</p> <ul style="list-style-type: none"> <li>a) podejmowanie działalności gospodarczej</li> <li>b) tworzenie lub rozwój inkubatorów przetwórstwa lokalnego produktów rolnych będących przedsiębiorstwami spożywczymi w których jest wykonywana działalność w zakresie produkcji, przetwarzania lub dystrybucji żywności pochodzenia roślinnego lub zwierzęcego lub wprowadzania tej żywności na rynek, przy czym podstawą działalności wykonywanej w tym inkubatorze jest przetwarzanie żywności</li> <li>c) rozwijanie działalności gospodarczej</li> </ul>	<p><b>ROZWÓJ POZAROLNICZYCH FUNKCJI GOSPODARSTW ROLNYCH w szczególności w zakresie:</b></p> <ul style="list-style-type: none"> <li>a. <u>gospodarstw agroturystycznych</u></li> <li>b. <u>zagród edukacyjnych</u></li> <li>c. <u>gospodarstw opiekuńczych</u></li> </ul>
<p><b>WSPIERANIE WSPÓŁPRACY MIĘDZY PODMIOTAMI WYKONUJĄCYMI DZIAŁALNOŚĆ GOSPODARCZĄ</b> na obszarze wiejskim objętym LSR:</p> <ul style="list-style-type: none"> <li>a) w ramach krótkich łańcuchów dostaw</li> <li>b) w zakresie świadczenia usług turystycznych</li> <li>c) w zakresie rozwijania rynków zbytu produktów lub usług lokalnych</li> </ul>	<p><b>ROZWÓJ WSPÓŁPRACY W RAMACH KRÓTKICH ŁAŃCUCHÓW ŻYWNOŚCIOWYCH</b></p>

## LEADER

### Zakresy wsparcia cd

PROW	PS WPR
ROZWÓJ RYNKÓW ZBYTU PRODUKTÓW I USŁUG LOKALNYCH, z wyłączeniem operacji polegających na budowie lub modernizacji targowisk	POPRAWA DOSTĘPU DO USŁUG DLA LOKALNYCH SPOŁECZNOŚCI, z wyłączeniem inwestycji produkcyjnych oraz operacji w zakresach wymienionych punktach 1 - 2
ZACHOWANIE DZIEDZICTWA LOKALNEGO	PRZYGOTOWANIE KONCEPCJI INTELIGENTNEJ WSI
BUDOWY LUB PRZEBUDOWY OGÓLNODOSTĘPNEJ I NIEKOMERCYJNEJ INFRASTRUKTURY TURYSTYCZNEJ LUB REKREACYJNEJ, LUB KULTURALNEJ	POPRAWA DOSTĘPU DO MAŁEJ INFRASTRUKTURY PUBLICZNEJ
BUDOWA LUB PRZEBUDOWA PUBLICZNYCH DRÓG GMINNYCH LUB POWIATOWYCH	KSZTAŁTOWANIE ŚWIADOMOŚCI OBYWATELSKIEJ o znaczeniu zrównoważonego rolnictwa, gospodarki rolno-spożywczej, zielonej gospodarki, biogospodarki oraz ochrony dziedzictwa kulturowego i przyrodniczego polskiej wsi a także wzmacnianie programów edukacji liderów życia publicznego i społecznego
PROMOWANIE OBSZARU OBJĘTEGO LSR	WŁĄCZENIE SPOŁECZNE OSÓB W NIEKORZYSTNEJ SYTUACJI
PRZYGOTOWANIE KONCEPCJI „INTELIGENTNEJ WSI”	

## **PROW – PS WPR najistotniejsze zmiany**

- Ograniczenie środków na działania/interwencje realizowane przez JST**
- Ograniczenie działań/interwencji wdrażanych przez Samorząd Województwa**
- Interwencja LEADER bez możliwości budowy, przebudowy dróg**
- Rozwój pozarolniczych funkcji gospodarstw rolnych**
- Rozwój przedsiębiorstw społecznych**
- Smart villages (Inteligentne wioski)**

## LEADER

<b>PROW 2014-2020 + okres przejściowy</b>	<b>PS WPR 2023-2027</b>
9 letni okres wdrażania strategii	5 letni okres wdrażania strategii
106 mln EUR	81 mln EUR
11,77 mln w skali roku	16,2 mln w skali roku

## Konkurs na wybór Lokalnej Strategii Rozwoju w województwie mazowieckim

- **30** Lokalnych Grup Działania, w tym jedna nowopowstała,
- Brak **konfliktów** terytorialnych,
- Wartość środków przeznaczona na wdrażanie wynosi
- **66 mln** EUR, natomiast prawie **15 mln** EUR przeznaczone jest na funkcjonowanie LGD.



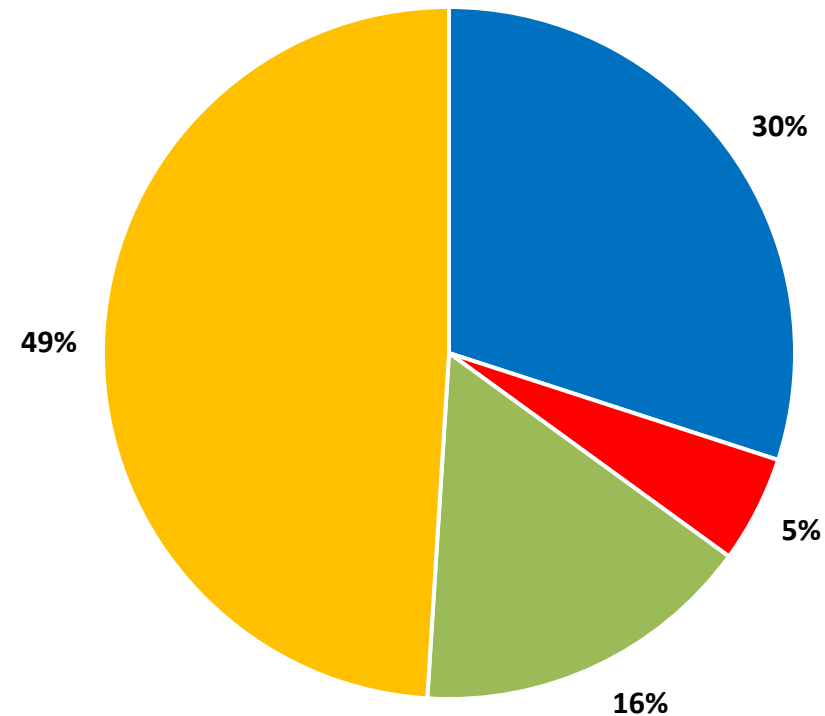
## **31 sierpnia 2022 r. KE zatwierdziła PS WPR 2023-2027**

### **Zakres tematyczny wsparcia:**

Cele interwencji będą osiągnięte przez realizację operacji w następujących zakresach wsparcia:

1	Rozwój przedsiębiorczości
2	Rozwój pozarolniczych funkcji gospodarstw rolnych
3	Rozwój współpracy w ramach krótkich łańcuchów dostaw
4	Poprawa dostępu do usług dla lokalnych społeczności
5	Przygotowanie koncepcji inteligentnych wsi
6	Poprawa dostępu do małej infrastruktury
7	Kształtowanie świadomości obywatelskiej
8	Włączenie społeczne osób w niekorzystnej sytuacji
9	Ochrona dziedzictwa kulturowego lub przyrodniczego wsi

## Podział środków w ramach zapotrzebowania, wynikający ze złożonych przez LGD Strategii Rozwoju Lokalnego



■ rozwój przedsiębiorczości   ■ rozwój pozarolniczych funkcji małych gospodarstw   ■ operacja własne/partnerskie/grantowe   ■ mała infrastruktura

## **Fundusze Europejskie dla Mazowsza 2021-2027** **dodatkowe 23 mln EUR na RLKS w formule „pośredniej”**

Kultura i turystyka (EFRR) – 15 mln EUR

- wzmocnianie roli kultury i zrównoważonej turystyki w rozwoju gospodarczym;

Edukacja (EFS+) - 3 mln EUR

- wspieranie uczenia się przez całe życie;

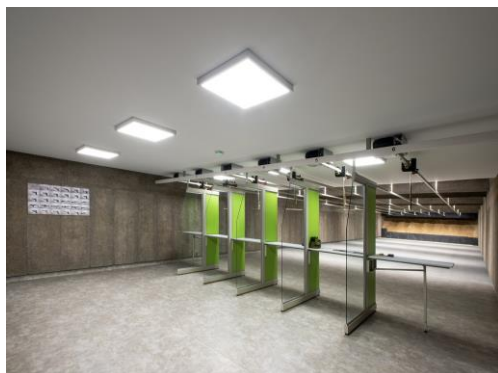
Włączenie społeczne (EFS+) - 5 mln EUR

- aktywne włączenie społeczne,
- usługi społeczne,
- integracja społeczna osób zagrożonych wykluczeniem społecznym.

## Program Rozwoju Obszarów Wiejskich – na przestrzeni lat

Lokalne sukcesy najlepiej ilustrują liczby. Budżet mazowieckiego **PROW 2007-2013** to ponad **1,3 mld zł**, a **PROW 2014-2020** to kolejne **1,1 mld zł**. Razem na obszary wiejskie województwa mazowieckiego trafiło więc **2,4 mld zł!** Zrealizowano ponad **9 500** różnych projektów, a ich najważniejsze efekty to:

- Wybudowanie **1 560 km** sieci wodociągowych oraz **1 730 km** sieci kanalizacyjnych,
- Wykonanie ok. **14 000** kanalizacji zagrodowych,
- Wykonanie **2 250** przydomowych oczyszczalni ścieków oraz **87** gminnych oczyszczalni,
- Wybudowanie lub zmodernizowanie **57** nowoczesnych targowisk,
- Wybudowanie, przebudowanie i wyposażenie ok. **1 200** świetlic wiejskich,
- Zagospodarowanie ok. **530** miejsc, stanowiących centra wsi,
- Zainwestowanie w remont i wybudowanie ponad **1 300** obiektów sportowych, placów zabaw i innych,
- Rewitalizacja, wykonanie prac konserwatorskich lub restauratorskich w ok. **250** zabytkowych obiektach,
- Zbudowanie, przebudowanie **675 km** dróg lokalnych.



# Dziękuję za uwagę

**Urząd Marszałkowski Województwa Mazowieckiego w Warszawie**

**Departament Rolnictwa i Rozwoju Obszarów Wiejskich**

03-469 Warszawa, ul. Skoczylasa 4 (IV piętro)

tel. (+22) 5979700, 5979701 [rolnictwo@mazovia.pl](mailto:rolnictwo@mazovia.pl)

Łukasz Brzeziński tel. (+22) 5979326

[lukasz.brzezinski@mazovia.pl](mailto:lukasz.brzezinski@mazovia.pl)



„Europejski Fundusz Rolny na rzecz Rozwoju Obszarów Wiejskich: Europa inwestująca w obszary wiejskie”  
Instytucja Zarządzająca Programem Rozwoju Obszarów Wiejskich na lata 2014-2020 - Minister Rolnictwa i Rozwoju Wsi  
XIV Mazowiecki Kongres Rozwoju Obszarów Wiejskich współfinansowany ze środków Unii Europejskiej  
w ramach Krajowej Sieci Obszarów Wiejskich Programu Rozwoju Obszarów Wiejskich na lata 2014–2020