

XVII Mazowiecki Kongres Rozwoju Obszarów Wiejskich

„Europejski Fundusz Rolny na rzecz Rozwoju Obszarów Wiejskich: Europa inwestująca w obszary wiejskie”
Instytucja Zarządzająca Programem Rozwoju Obszarów Wiejskich na lata 2014-2020 - Minister Rolnictwa i Rozwoju Wsi
Operacja współfinansowana ze środków Unii Europejskiej w ramach Schematu II Pomocy Technicznej
„Krajowa Sieć Obszarów Wiejskich” Programu Rozwoju Obszarów Wiejskich na lata 2014-2020

Pakt na rzecz obszarów wiejskich

Adam Dąbrowski

Centrum Doradztwa Rolniczego w Brwinowie o/Kraków

Fundacja Socjometr

7 listopada 2024 r.



25^{lat} Mazowsze



Pakt dla wsi – co to jest ?

- Jest jednym z działań horyzontalnych mających na celu zrealizowanie planu działania na rzecz obszarów wiejskich, zawartego w komunikacie KE dla długoterminowej wizji dla obszarów wiejskich.
- Mechanizmem angażującym wszystkie zainteresowane podmioty na różnych szczeblach zarządzania oraz zachęcający je do działania na rzecz realizacji długoterminowej wizji.
- Pakt dla Wsi to przestrzeń i ramy organizacyjne dla wzmocnienia współpracy między władzami krajowymi, regionalnymi i lokalnymi, społeczeństwem obywatelskim, przedsiębiorcami, naukowcami i obywatelami, aby działali razem na rzecz wspólnych celów Wizji.

Pakt dla wsi – czym nie jest?

- Ustrukturyzowaną polityką/programem/funduszem
- Konkretnym planem działań kierowanym narzuconym/kierowanym do jednego typu beneficjentów
- Działaniem, które zwiększa dostępne środki

Pakt dla wsi – czym nie jest?

- Ustrukturyzowaną polityką/programem/funduszem
- Konkretnym planem działań kierowanym narzuconym/kierowanym do jednego typu beneficjentów
- Działaniem, które zwiększa dostępne środki
- Niczym łatwym....

Pakt dla wsi – czym nie jest?

- Ustrukturyzowaną polityką/programem/funduszem
- Konkretnym planem działań kierowanym narzuconym/kierowanym do jednego typu beneficjentów
- Działaniem, które zwiększa dostępne środki
- Niczym łatwym....., ale może być pomocnym i przyszłościowo opłacalnym

Pakt na wsi – po co jest?



83%

Obszary wiejskie UE stanowią
83% terytorium UE



137 milionów

Na obszarach wiejskich UE
mieszka 137 milionów ludzi

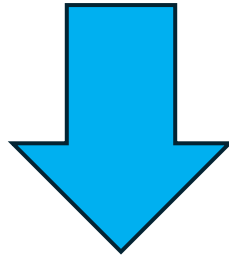


30%

30% populacji UE mieszka na
obszarach wiejskich UE

Pakt na wsi – po co jest?

- Jak podkreśliła przewodnicząca Komisji Europejskiej Ursula von der Leyen, obszary wiejskie mają **zasadnicze** znaczenie dla tożsamości i dobrobytu Europy. Ogrywają również ważną rolę w podejmowaniu najważniejszych **wyzwań** społecznych i środowiskowych. Aby obszary wiejskie mogły się rozwijać, potrzebne jest **skoordynowane działanie** wielu podmiotów i zainteresowanych stron na różnych poziomach zarządzania.
- 40 % respondentów z obszarów wiejskich, którzy wzięli udział w konsultacjach publicznych w sprawie wizji dla obszarów wiejskich w 2020 r., stwierdziło, że czują się pozostawieni w tyle, a w przypadku mieszkańców oddalonych obszarów wiejskich opinię taką wyraziło 60 % respondentów



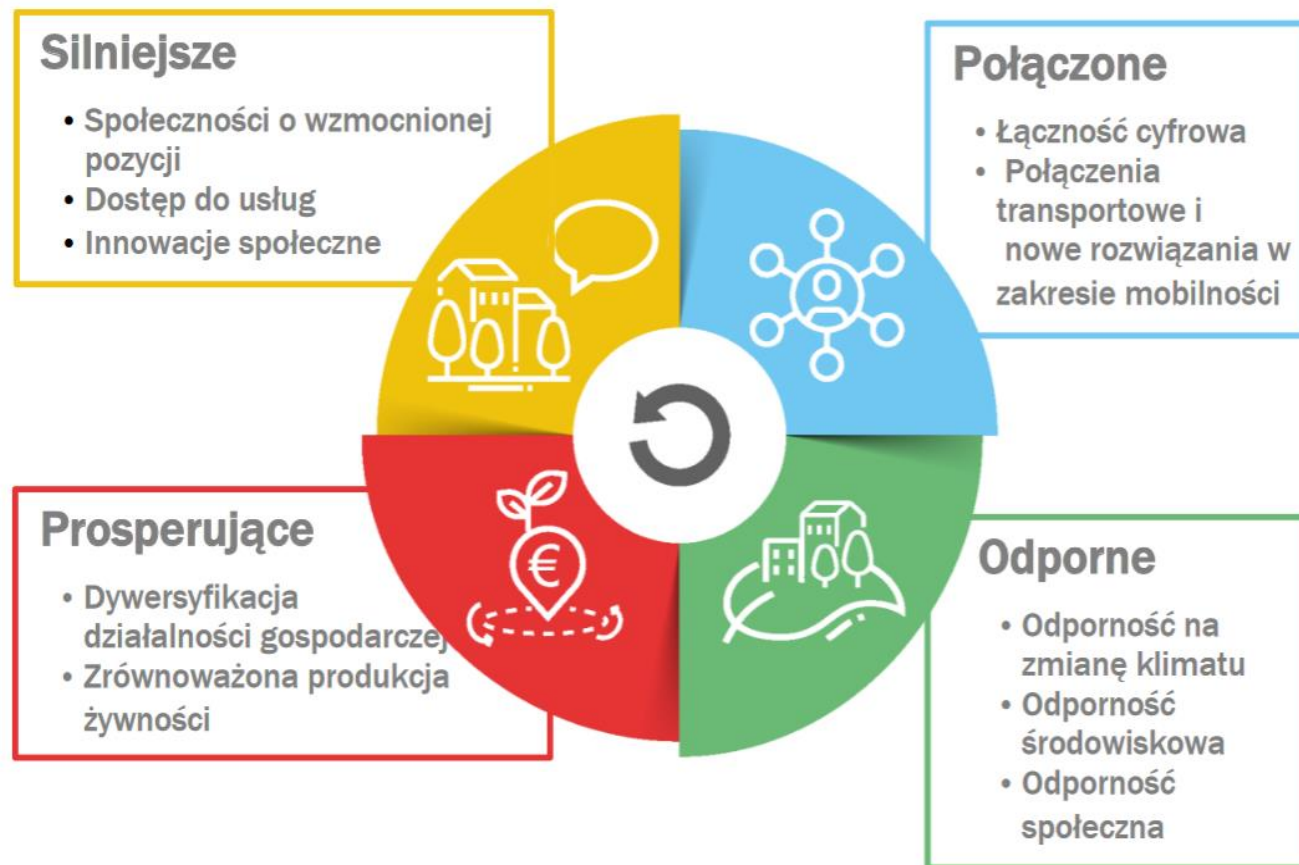
Długoterminowa wizja dla obszarów wiejskich

Długoterminowa wizja obszarów wiejskich UE

10 wspólnych celów do osiągnięcia do 2040 roku:

1. **Atrakcyjne miejsca**, rozwijające się w ramach **harmonijnego rozwoju terytorialnego**
2. Uczestniczące w **wielopoziomowym rządzeniu** skupionym na **konkretnych obszarach lokalnych**
3. Zapewniające **bezpieczeństwo żywnościowe**, możliwości **gospodarcze, towary i usługi** dla całego społeczeństwa
4. Dynamiczne społeczności dążące do zapewnienia **dobrostanu**
5. **Spoločności** oparte na **integracji**
6. Źródło rozkwitającej **przyrody**
7. W pełni wykorzystujące **innowacje cyfrowe**
8. **Przedsiębiorczy, innowacyjni i wykwalifikowani** mieszkańcy
9. Miejsca tętniące życiem, z efektywnymi, dostępnymi i przystępnymi **usługami publicznymi i prywatnymi**
10. Miejsca pełne **różnorodności**

Długoterminowa wizja obszarów wiejskich UE



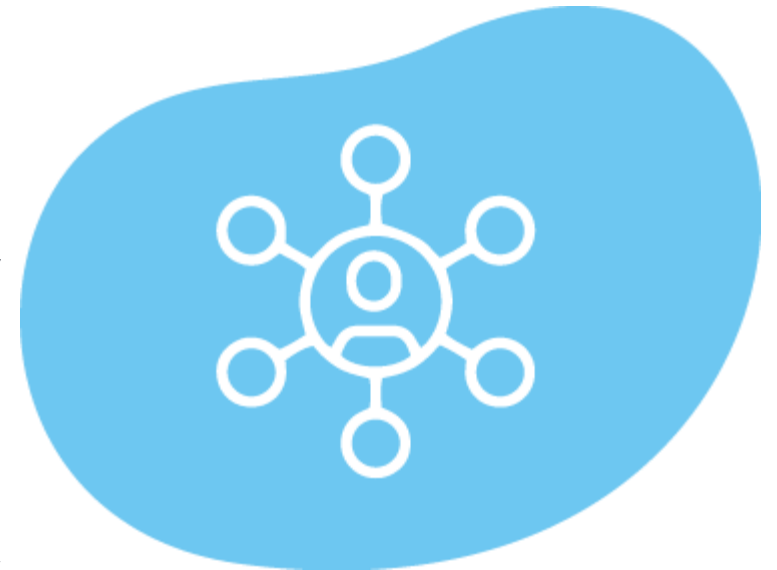
Długoterminowa wizja obszarów wiejskich UE – silniejsze obszary wiejskie

- Lokalne społeczności wiejskie powinny tętnić życiem i aktywnie budować swoją przyszłość. Umożliwienie zarówno kobietom, jak i mężczyznom czynnego udziału w procesach politycznych i decyzyjnych, angażowanie różnych zainteresowanych stron i sieci oraz wszystkich szczebli sprawowania władzy ma kluczowe znaczenie dla opracowania szytych na miarę, ukierunkowanych na konkretne obszary i zintegrowanych rozwiązań politycznych i inwestycji.
- Należy opracować innowacyjne rozwiązania w zakresie **świadczenia usług**, które pozwolą na optymalne wykorzystanie możliwości wynikających ze stosowania **narzędzi cyfrowych** i będą stanowiły silną motywację do wprowadzania **innowacji społecznych**.



Długoterminowa wizja obszarów wiejskich UE – połączone obszary wiejskie

- Dalszy rozwój obszarów wiejskich zależy od ich dobrego połączenia z innymi obszarami wiejskimi, obszarami podmiejskimi i miejskimi. Dzięki takiemu połączeniu dostęp do tych obszarów jest łatwiejszy, a ich mieszkańcy mogą korzystać z większego zakresu usług.
- Zasadnicze znaczenie ma tutaj utrzymanie lub poprawa **usług transportu publicznego** i połączeń oraz wzmocnienie **infrastruktury cyfrowej**.



Długoterminowa wizja obszarów wiejskich UE – odporne obszary wiejskie

- Ochrona zasobów naturalnych, odtwarzanie krajobrazów, w tym kulturowych, ekologizacja działalności rolniczej i łańcuchów dostaw zwiększy **odporność obszarów wiejskich na zmianę klimatu, klęski żywiołowe i kryzysy gospodarcze**. Obszary wiejskie przyczyniają się do ochrony ekosystemów i neutralności pod względem emisji dwutlenku węgla przez co mają do odegrania kluczową rolę w transformacji ekologicznej.
- Transformacja ekologiczna i cyfrowa powinna być sprawiedliwa i powinna uwzględniać potrzeby wszystkich członków społeczności wiejskiej, w tym należących do grup defaworyzowanych, aby wzmocnić **odporność społeczną** obszarów wiejskich. Zwiększenie odporności społecznej obszarów wiejskich wymaga wykorzystania całego spektrum talentów i różnorodności, jakimi charakteryzują się nasze społeczeństwa.



Długoterminowa wizja obszarów wiejskich UE – prosperujące obszary wiejskie

- Obszary wiejskie mogą lepiej prosperować, jeżeli wprowadzą dywersyfikację działalności gospodarczej w nowych sektorach. Będzie to miało pozytywny wpływ na zatrudnienie i zwiększy wartość dodaną rolnictwa, działalności rolno-spożywczej oraz działalności w zakresie leśnictwa i biogospodarki.
- Dywersyfikacja działalności gospodarczej powinna opierać się na zrównoważonych lokalnych strategiach gospodarczych, w tym działaniach zwiększających **atrakcyjność tego środowiska dla przedsiębiorstw** i promujących rozwój **umiejętności cyfrowych**. Dywersyfikacja gospodarcza wymaga także udzielenia społecznościom dostępu do cyfrowego i hybrydowego kształcenia i szkolenia, aby umożliwić nabywanie nowych umiejętności oraz kształtowanie postaw przedsiębiorczych.



Długoterminowa wizja obszarów wiejskich UE



Plan działań dla obszarów wiejskich (działania horyzontalne)

1. Obserwatorium Wsi
2. Funkcjonalne Obszary Wiejskie
3. Lepszy dostęp do danych
4. Rural Proofing
5. Informator o funduszach unijnych dla wsi
- 6. Pakt dla Wsi**

Cele Paktu dla wsi



Zwiększenie roli obszarów wiejskich i uwzględnienie ich w programach politycznych



Tworzenie sieci kontaktów, współpraca i wzajemne uczenie się



Zaangażowanie w działania

Cele Paktu dla wsi



Zwiększenie roli obszarów wiejskich i uwzględnienie ich w programach politycznych

- struktury i mechanizmy współpracy ze społecznościami wiejskimi, np. krajowe parlamenty wiejskie
- wyznaczenie członka rządu i powołanie wyspecjalizowanych komórek do spraw obszarów wiejskich w ramach różnych polityk, np. Rada Polityki Rozwoju Obszarów Wiejskich



Tworzenie sieci kontaktów, współpraca i wzajemne uczenie się

- budowanie zdolności i wsparcie w tworzeniu sieci kontaktów dla szerokiego grona podmiotów i zainteresowanych stron, np. Krajowa Sieć Obszarów Wiejskich



Zaangażowanie w działania

- przyszłościowa wizja, realizowana w ramach całościowych strategii/planów działania;
- skuteczna weryfikacja wpływu polityki na rozwój obszarów wiejskich i odpowiednie systemy danych;
- odpowiednie systemy zarządzania ułatwiające koordynację;
- mechanizmy umożliwiające koordynację przydziału środków i zapewnianie synergii.

Biuro Paktu dla Wsi



- Nieformalna grupa sterująca procesem Paktu dla Wsi
- Trzyletni mandat
- Więcej informacji: https://rural-vision.europa.eu/rural-pact/rural-pact-coordination-group_en
- Zapewnia moderowanie społeczności Paktu dla Wsi
- Sieciowanie i informowanie
- Budowanie synergii z innymi sieciami i organami
- Ewaluacja potrzeb społeczności Paktu dla Wsi i wsparcie jej działań
- Siedmioosobowy zespół + **Eksperti Krajowi (desygnowani przez sieci LGD!)**

Społeczność Paktu dla Wsi



+2000
członków

+115
zobowiązań do
działania



Udział w Pakcie = Zaangażowanie na rzecz przynajmniej jednego z jego 3 celów



Zapisz się do Społeczności PdW! <https://ec.europa.eu/eusurvey/runner/RuralPact>

#RuralPact

Pakt w Polsce?

- z racji objęcia Prezydencji UE przez Polskę za kilka miesięcy, została dołączona do Rural Pact Coordination Group - naszym reprezentantem w tym gronie została naczelniczka Wydziału Strategii w Departamencie Strategii i Rozwoju, pani Magdalena Krawczak-Rybczyk
- grupa spotyka się 8 listopada i będzie pracowała nad deklaracją - tam w dużej mierze podkreślone będzie jak bardzo ważne jest zapewnienie odpowiedniego finansowania dla obszarów wiejskich

Pakt a Jednostki Samorządu Terytorialnego

- Jaka będzie wieś
- Lepsza odpowiedź na wyzwania związane z wyludnieniem, problemami w dostępie do usług
- Koordynacja działań
- Przystąpienie do Paktu nie oznacza otrzymania dodatkowych środków (póki co), ale lepsze ich wykorzystanie
- Myślenie o przyszłym okresie programowania – mniejsza liczba funduszy, stawianie na zintegrowane działania, wykorzystanie już istniejących struktur

Pakt dla wsi a RLKS

- Fundamentalnym założeniem Paktu jest oddolność, włączenie i aktywizacja różnych środowisk w rozwoju obszarów wiejskich
- Lokalne Grupy Działania mogą być aktywnymi podmiotami realizującymi cele paktu
- LGD wybierają swojego przedstawiciela Biura Paktu dla Wsi (Piotr Sadłocha)
- Sieci regionalne LGD i krajowa sieć to struktury, które mogą być wykorzystane
- Plany komunikacyjne w LSR a cele Paktu
- Zapisy do Pact Community i platformy: https://ruralpact.rural-vision.europa.eu/become-member_en?etrans=pl



25^{lat} Mazowsze



XVII Mazowiecki Kongres Rozwoju Obszarów Wiejskich

„Europejski Fundusz Rolny na rzecz Rozwoju Obszarów Wiejskich: Europa inwestująca w obszary wiejskie”
Instytucja Zarządzająca Programem Rozwoju Obszarów Wiejskich na lata 2014-2020 - Minister Rolnictwa i Rozwoju Wsi
Operacja współfinansowana ze środków Unii Europejskiej w ramach Schematu II Pomocy Technicznej
„Krajowa Sieć Obszarów Wiejskich” Programu Rozwoju Obszarów Wiejskich na lata 2014-2020

Dziękuję za uwagę.

Adam Dąbrowski



a.dabrowski@cdr.gov.pl

a.dabrowski@socjometr.pl



512 251 570